

Adeste Fideles

John Francis Wade

♩ = 100

SOPRANO S.

(Tercera estrofa)



E - ter - ni pa - ren - tis splen - do - rem ae - ter - num, ve -

SOPRANO



A - des - te fi - de les Lae - ti tri - um - phan tes ve
En - gre - ge re - lic - to hu - mi - les ad cu - nas vo
Ae - ter - ni pa - ren - tis splen - do - rem ae - ter - num, ve -

ALTO



A - des - te fi - de les Lae - ti tri - um - phan tes ve
En - gre - ge re - lic - to hu - mi - les ad cu - nas vo
Ae - ter - ni pa - ren - tis splen - do - rem ae - ter - num, ve -

TENOR



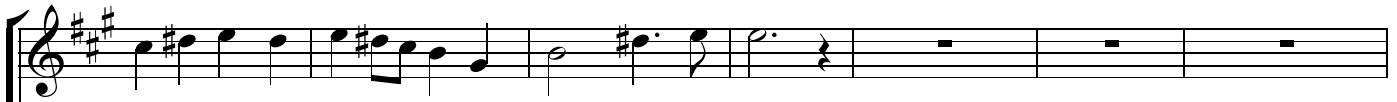
A - des - te fi - de les Lae - ti tri - um - phan tes ve
En - gre - ge re - lic - to hu - mi - les ad cu - nas vo
Ae - ter - ni pa - ren - tis splen - do - rem ae - ter - num, ve -

BASS



A - des - te fi - de les Lae - ti tri - um - phan tes ve
En - gre - ge re - lic - to hu - mi - les ad cu - nas vo
Ae - ter - ni pa - ren - tis splen - do - rem ae - ter - num, ve -

6



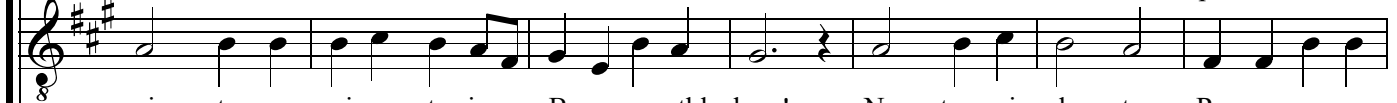
la - tum sub car - ne vi - den - ti - bus.



ni - te ve ni - te in Be - thle - hem! Na - tum vi - de - te Re - gem an - ge -
ca - ti pas - to - res a - ppro - pe - rant. Et nos o - van - ti gra - du fes - ti -
la - tum sub car - ne vi - den - ti - bus. De - um in - fan - tem pa - nnis in - vo -



ni - te ve ni - te in Be - thle - hem! Na - tum vi - de - te Re - gem an - ge -
ca - ti pas - to - res a - ppro - pe - rant. Et nos o - van - ti gra - du fes - ti -
la - tum sub car - ne vi - den - ti - bus. De - um in - fan - tem pa - nnis in - vo -



ni - te ve ni - te in Be - thle - hem! Na - tum vi - de - te Re - gem an - ge -
ca - ti pas - to - res a - ppro - pe - rant. Et nos o - van - ti gra - du fes - ti -
la - tum sub car - ne vi - den - ti - bus. De - um in - fan - tem pa - nnis in - vo -



ni - te ve ni - te in Be - thle - hem! Na - tum vi - de - te Re - gem an - ge -
ca - ti pas - to - res a - ppro - pe - rant. Et nos o - van - ti gra - du fes - ti -
la - tum sub car - ne vi - den - ti - bus. De - um in - fan - tem pa - nnis in - vo -

13

ve - ni - te ve - ni - te Ve -
 lo - rum. Ve - ni - te a - do - re mus, Ve - ni - te a - do - re mus, Ve -
 ne - mus.
 lu - tum.
 lo - rum. Ve - ni - te a - do - re mus, Ve -
 ne - mus.
 lu - tum.
 lo - rum. Ve -
 ne - mus.
 lu - tum.
 lo - rum. Ve -
 ne - mus.
 lu - tum.

18

ni - te a - do - re - mus Do mi - num.
 ni - te a - do - re - mus Do mi - num.
 ni - te a - do - re - mus Do mi - num.
 ni - te a - do - re - mus Do mi - num.
 ni - te a - do - re - mus Do mi - num.